

# 動物方程式

適用年齡	3-99 歲
玩家人數	2-6 人
遊戲時間	15 分鐘
能力運用	・ 種類辨識 ・ 數量計算 ・ 手指操作



小蝌蚪從卵裡孵化出來，長大變成青蛙，青蛙可能會被蛇吃掉，而天上的老鷹又會吃蛇，大自然的食物鏈如此奇妙，生生不息，小朋友們是否能夠掌握這其中的奧妙，成為生態知識王呢？

## 遊戲目標

盡量收集你所找到的相同動物，贏得最多板塊的人獲勝。

## 遊戲配件



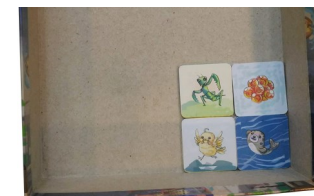
▲ 束口袋一個



▲ 動物板塊 X 50

## 遊戲準備

1. 將動物板塊放入束口袋中搖晃均勻。
2. 每位玩家從袋中抽出 2 張動物板塊。
3. 再抽出 4 張動物板塊拼放在遊戲底盒的右下角，形成 2 X 2 的正方形。(如圖)



## 遊戲開始

遊戲以順時針方向進行，由養的寵物最多的玩家開始遊戲。

輪到你的回合時，照以下順序去做：

1. 打出 1 張動物板塊拼接到底盒的動物板塊旁。  
\*可自己選擇任何一面打出
2. 將與你打出的動物板塊橫或直一直線相連的所有動物板塊翻面。(參見範例)
3. 把所有相同的動物板塊取回，疊在面前形成分數堆。
4. 依向右向下的順序移動動物板塊將空格補齊。(參見範例)
5. 從袋中抽 1 張新動物板塊。

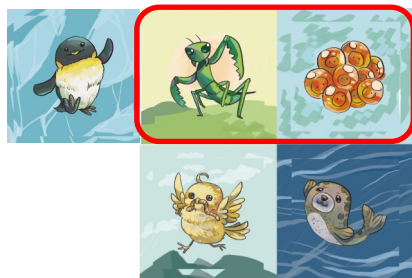
範例：小明從手中打出一片板塊，他決定選擇「企鵝」這一面。



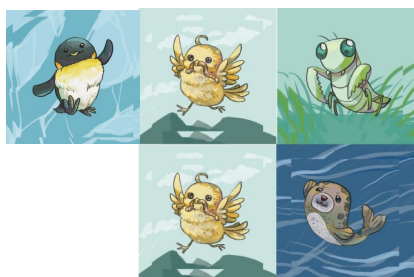
將企鵝排入：



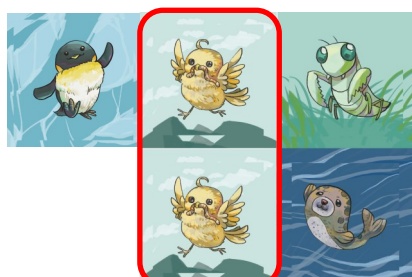
水平相連的螳螂跟卵必須翻面：



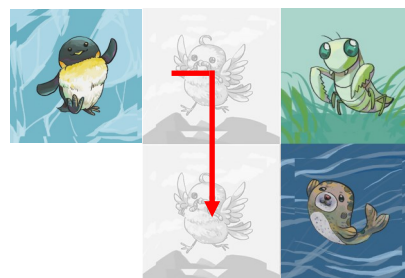
螳螂翻面後出現天敵小鳥，  
卵翻面則是孵化成小螳螂：



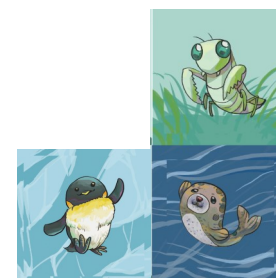
場面上有兩張小鳥，  
小明可以取回兩張小鳥：



取走小鳥後出現空格，  
將企鵝向右向下填補：



換下一位玩家：



## 遊戲結束與計分



- 當袋中沒有動物板塊時，不再抽動物板塊。
- 當所有人出完最後一張動物板塊時，遊戲結束。
- 每個人計算他們面前的動物板塊有多少張。
- 收集到最多張板塊的人就贏了！



## 變體規則



- 本回合自己打出的動物板塊不計算在相同的動物版塊內。
- 這個變體規則適用於年紀比較大的小朋友！