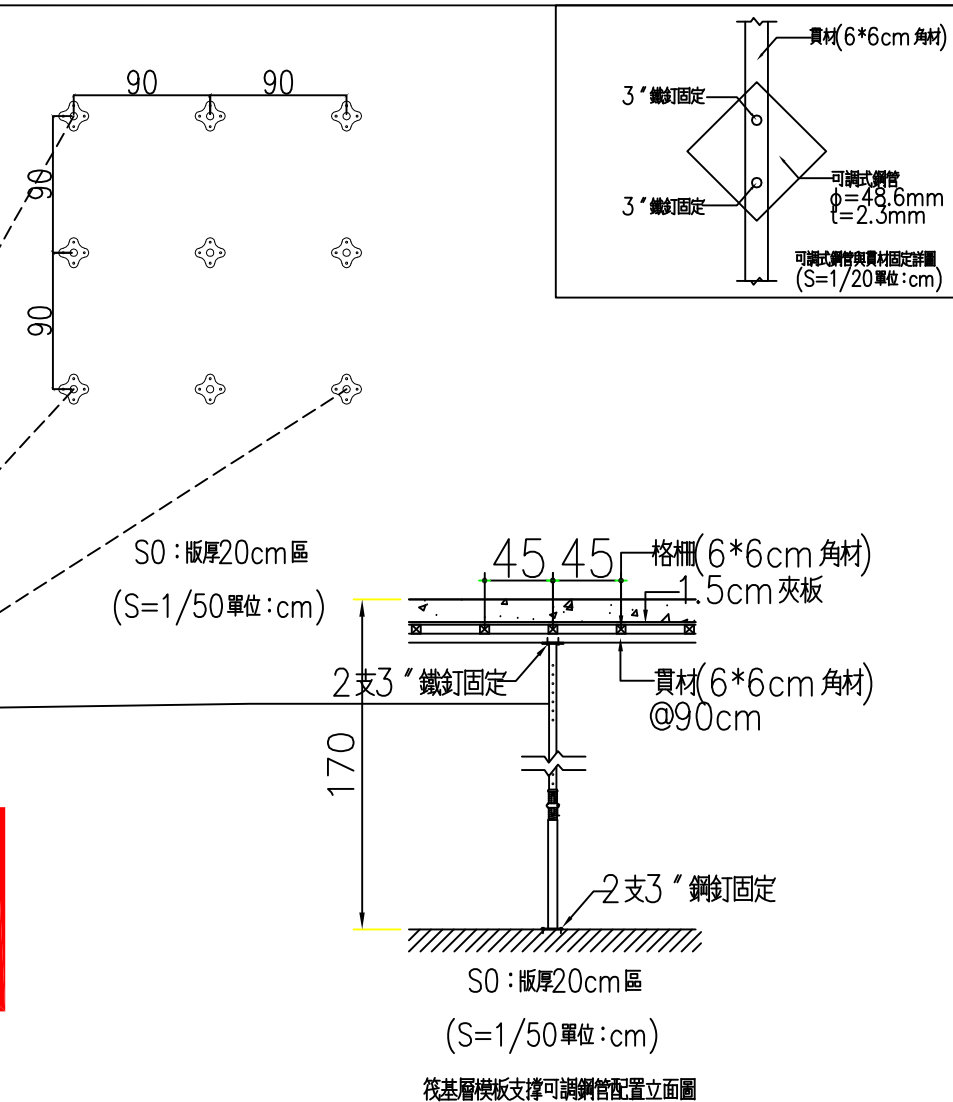
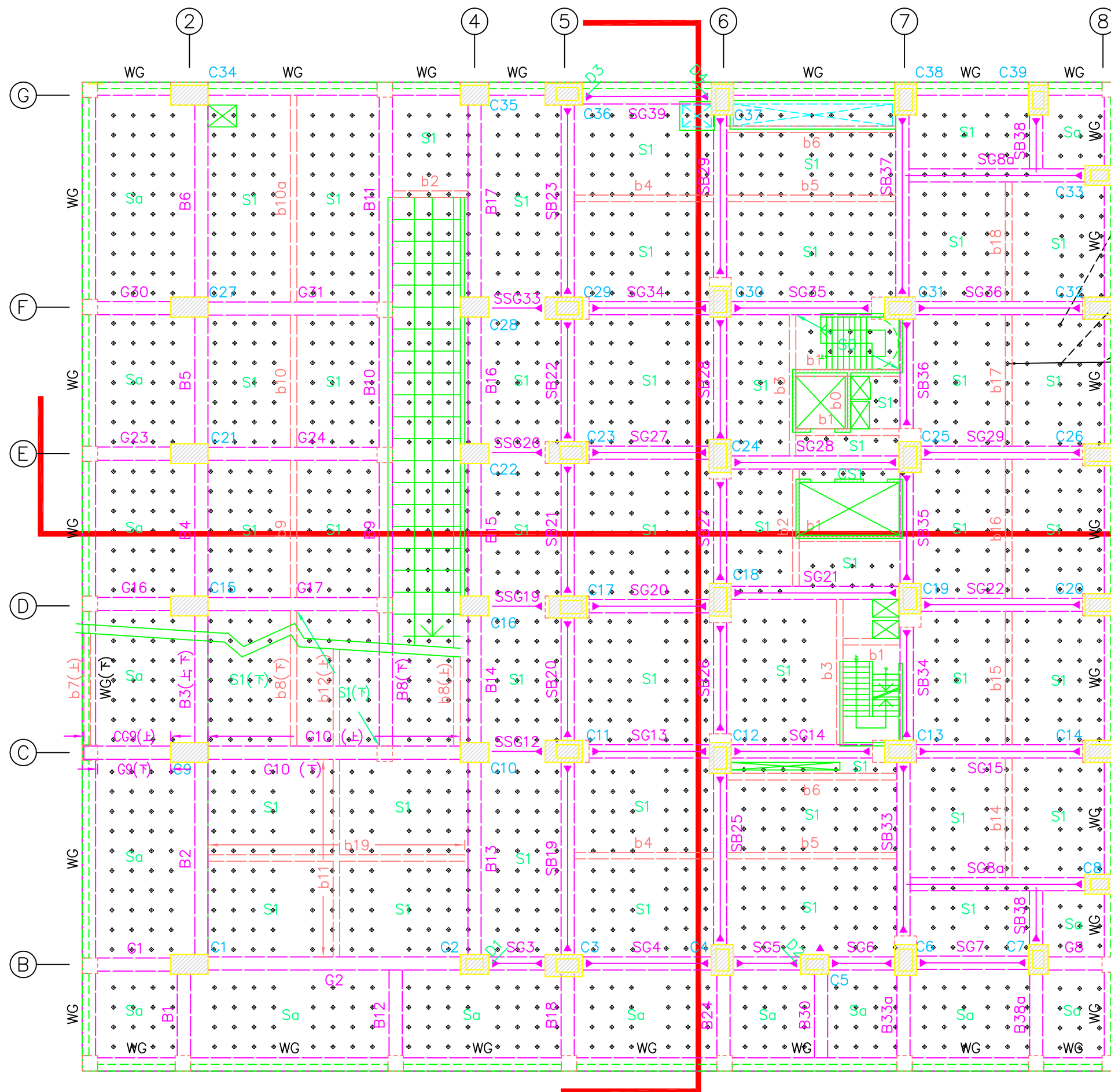


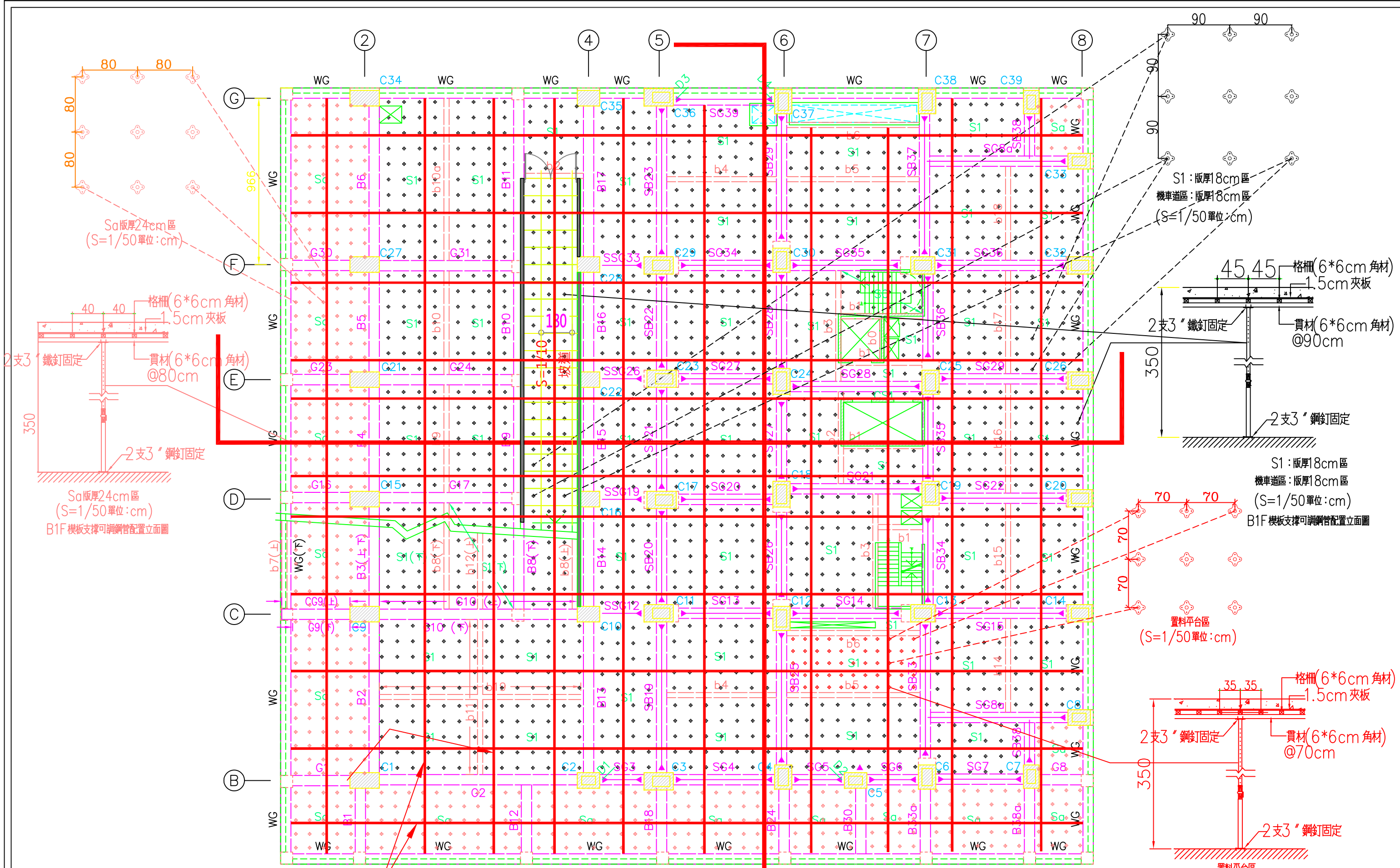
模板支撐可調鋼管配置施工圖說目錄

圖號	圖名	圖號	圖名
T0-00	模板支撐可調鋼管配置施工圖說目錄	T1-15	標準層(8F~33FL)模板支撐可調鋼管配置剖面圖
T1-01	筏基層模板支撐可調鋼管配置圖	T1-16	屋突1層模板支撐可調鋼管配置圖
T1-02	B1F模板支撐可調鋼管配置剖面圖	T1-17	屋突2層模板支撐可調鋼管配置圖
T1-03	1F模板支撐可調鋼管配置圖	T1-18	屋突3層模板支撐可調鋼管配置圖
T1-04	2F模板支撐可調鋼管配置剖面圖	T1-19	R1F~R3FL模板支撐可調鋼管配置剖面圖
T1-05	筏基層~2F(含車道)模板支撐可調鋼管配置縱向剖面圖	T2-01	柱、牆、梁模板支撐配置圖
T1-06	筏基層~2F(含車道)模板支撐可調鋼管配置橫向剖面圖	T2-02	地下室外牆模模板支撐配置圖
		T2-03	地梁模模板支撐配置圖
T1-07	3F模板支撐可調鋼管配置圖		
T1-08	4F模板支撐可調鋼管配置圖	T3-01	電梯直井工作平台配置平、剖面圖
T1-09	3F~4FL(含車道)模板支撐可調鋼管配置剖面圖	T3-02	電梯井頂版模板支撐配置平、剖面圖
T1-10	5F模板支撐可調鋼管配置圖		
T1-11	6F模板支撐可調鋼管配置圖		
T1-12	5F~6FL(含車道)模板支撐可調鋼管配置剖面圖		
T1-13	8F~32F模板支撐可調鋼管配置圖		
T1-14	33F模板支撐可調鋼管配置圖		



筏基層模板支撐可調鋼管配置平面圖 S=A3:1/150 單位: cm

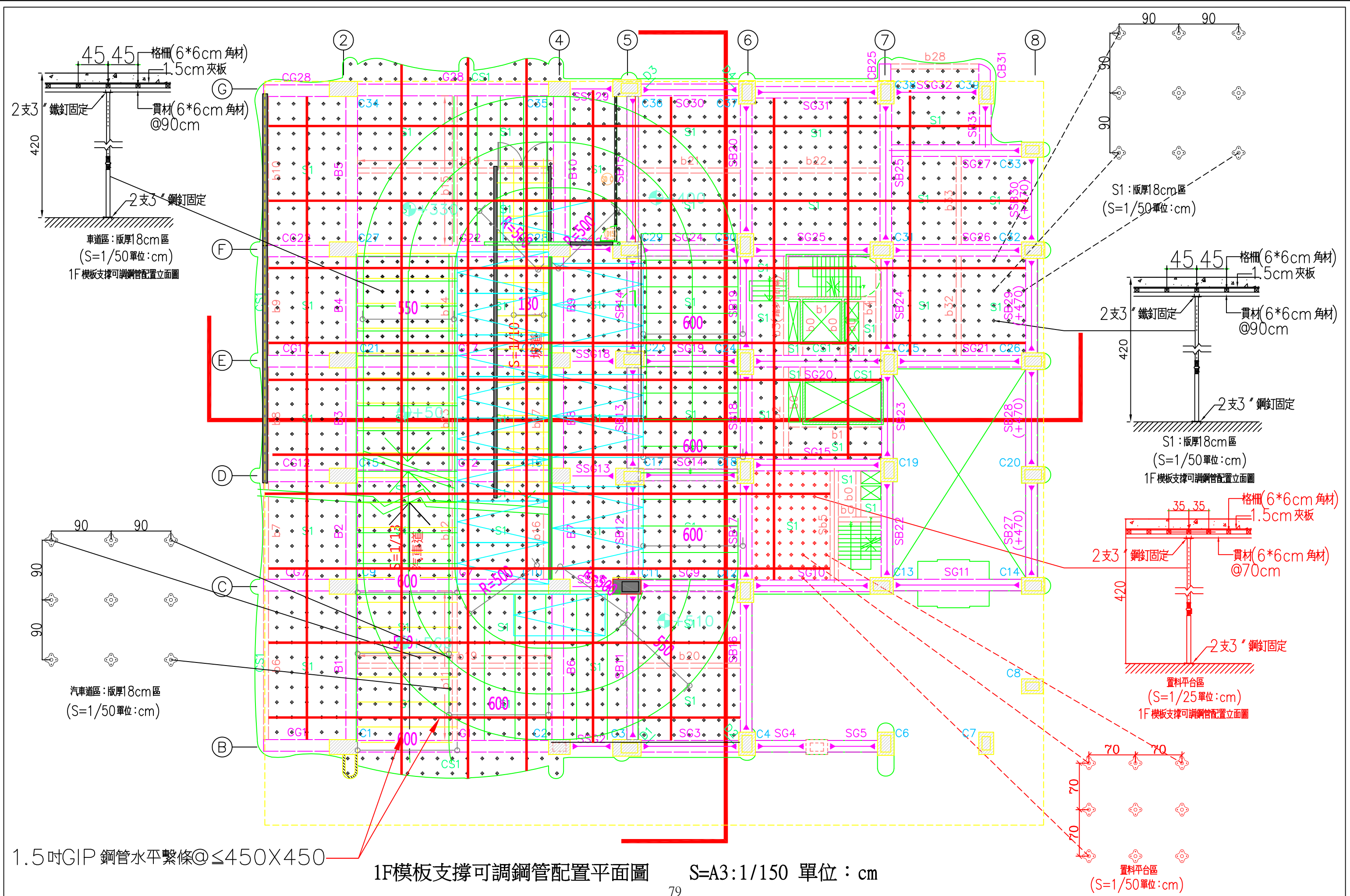
業務編號 JOB NO.	圖號 DRAWING NO.	張數 SHEET NO.	工程名稱 PROJECT	新北市板橋區新都段21地號等12筆土地集合住宅新建工程	源利工程股份有限公司	繪圖 DRAWN	核對 REVIEWED
	T1-01		圖名 DRAWING TITLE	筏基層模板支撐可調鋼管配置圖	地址: 台北市中山區南京東路二段96號 電話: 02-2563-9136 傳真: 02-2561-3994 TEL: 02-2563-9136 FAX: 02-2561-3994	設計 DESIGNED	技師 technician



1.5吋GIP 鋼管水平繫條@≤450X450

B1F模板支撐可調鋼管配置平面圖 S=A3:1/150 單位: cm

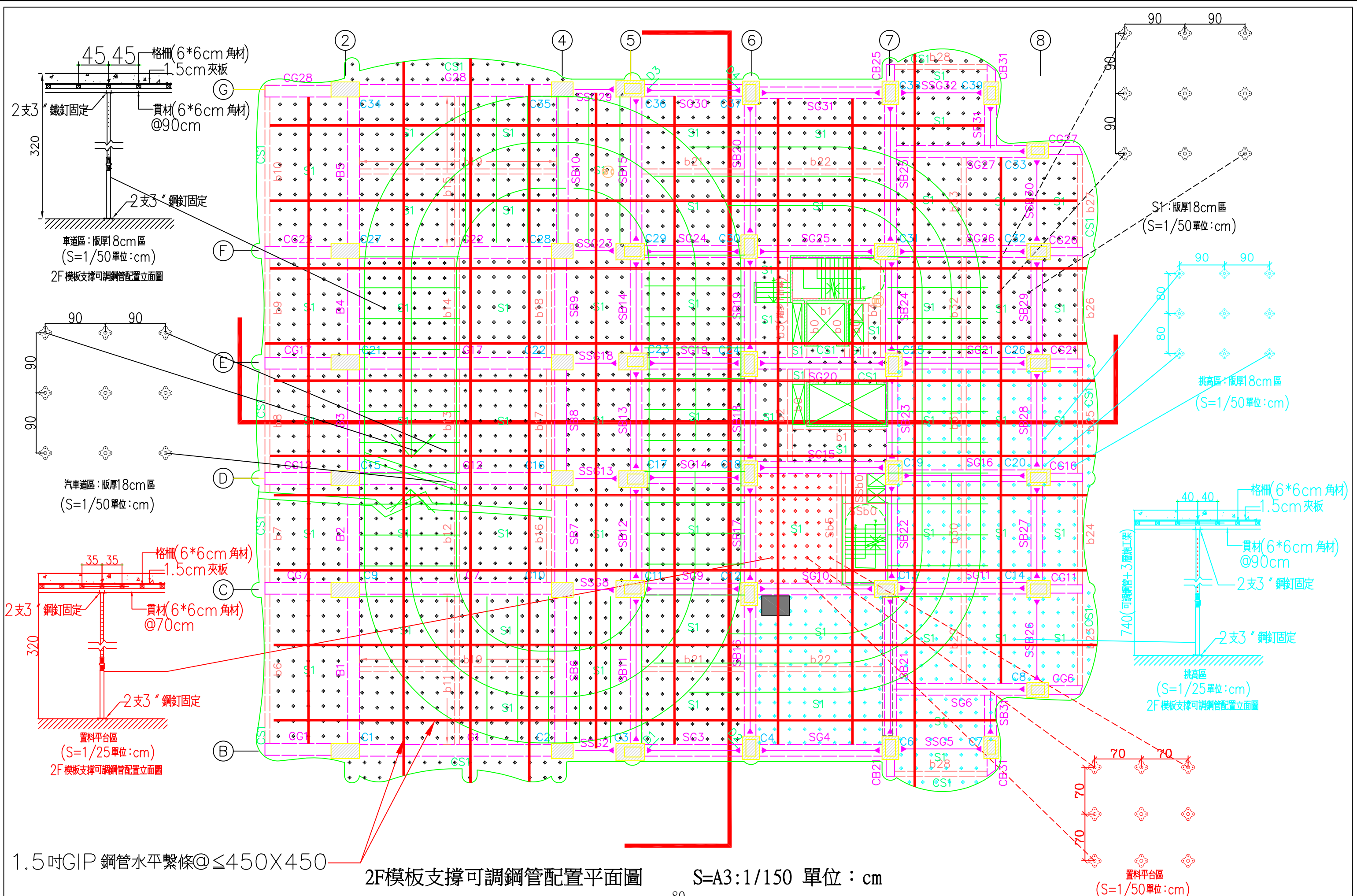
業務編號 JOB NO.	圖號 DRAWING NO.	張數 SHEET NO.	工程名稱 PROJECT	新北市板橋區新都段21地號等12筆土地集合住宅新建工程	繪圖 DRAWN	核對 REVIEWED
	T1-02		圖名 DRAWING TITLE	B1F 模板支撐可調鋼管配置圖	設計 DESIGNED	技師 technician
				源利工程股份有限公司		
				電話: 02-2563-9136 傳真: 02-2561-3994		



1.5寸GIP鋼管水平繫條@≤450X450

1F模板支撐可調鋼管配置平面圖 S=A3:1/150 單位:cm

業務編號 JOB NO.	圖號 DRAWING NO.	張數 SHEET NO.	工程名稱 PROJECT	源利工程股份有限公司	繪圖 DRAWN	核對 REVIEWED
T1-03			新北市板橋區新都段21地號等12筆土地集合住宅新建工程	源利工程股份有限公司 地址: 台北市中山區南京東路二段96號 電話: 02-2563-9136 傳真: 02-2561-3994	設計 DESIGNED	技師 technician
圖名 DRAWING TITLE			1F 模板支撐可調鋼管配置圖			

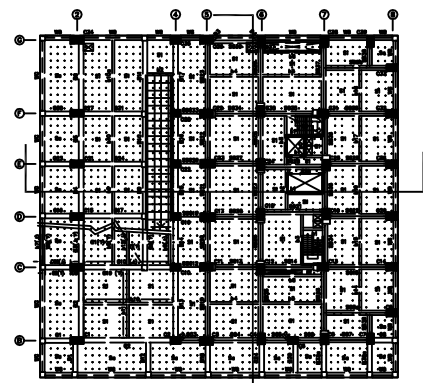


1.5吋GIP 鋼管水平繫條@ $\leq 450 \times 450$

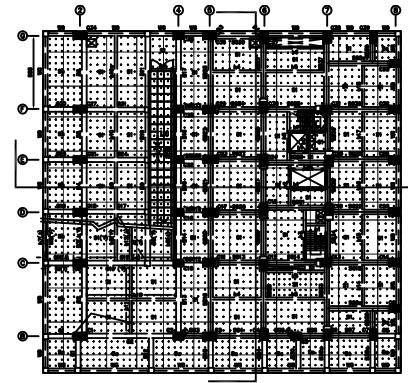
2F 模板支撐可調鋼管配置平面圖

S=A3:1/150 單位: cm

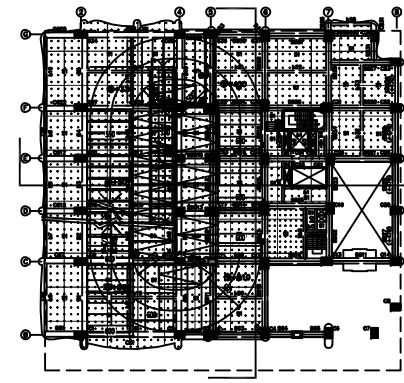
業務編號 JOB NO.	圖號 DRAWING NO.	張數 SHEET NO.	工程名稱 PROJECT	新台北市板橋區新都段21地號等12筆土地集合住宅新建工程	源利工程股份有限公司	繪圖 DRAWN	核對 REVIEWED
	T1-04		圖名 DRAWING TITLE	2F 模板支撐可調鋼管配置圖	地址: 台北市中山區南京東路二段96號 電話: 02-2563-9136 傳真: 02-2561-3994 TEL: 02-2563-9136 FAX: 02-2561-3994	設計 DESIGNED	技師 technician



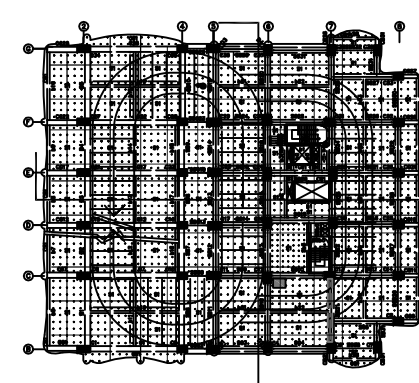
(筏基層 S=1/750 單位:cm)



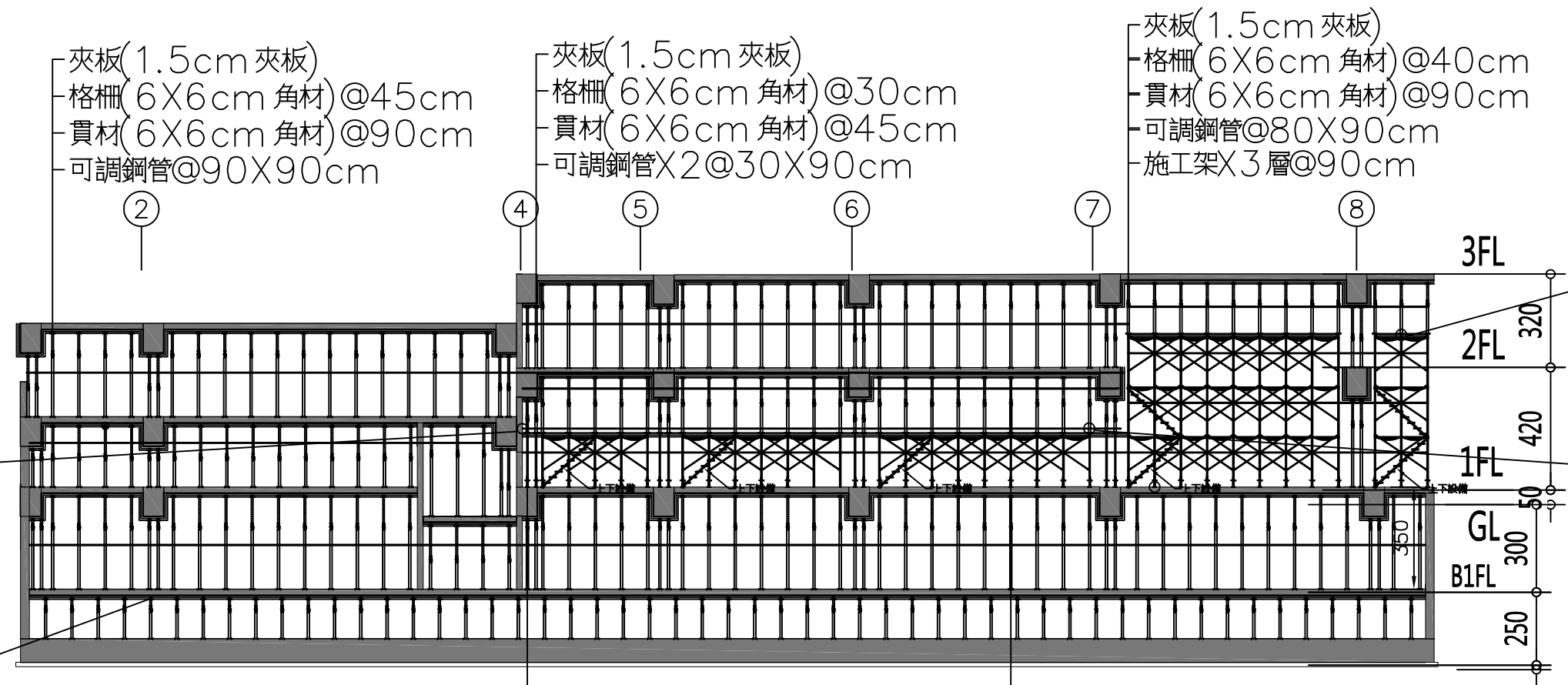
(B1F S=1/750 單位:cm)



(1F S=1/750 單位:cm)

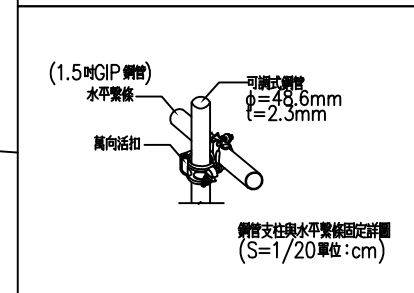
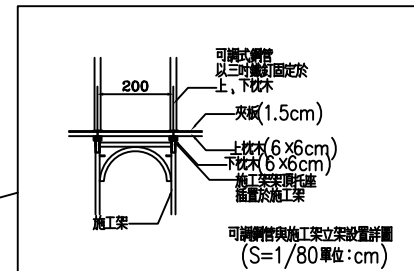
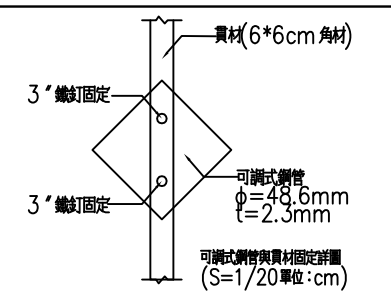
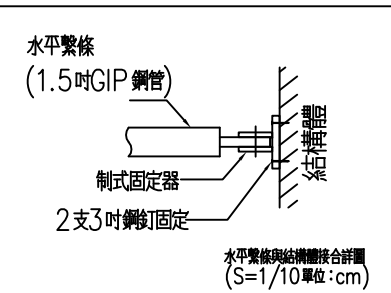


(2F S=1/750 單位:cm)



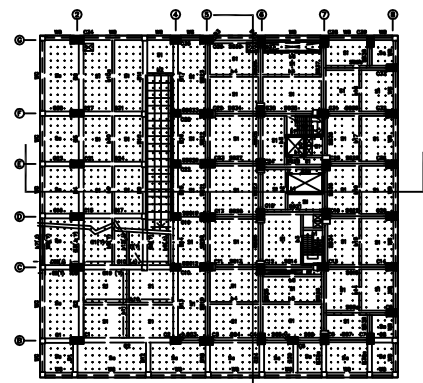
筏基層~2F(含車道)模板支撐可調鋼管配置縱向剖面圖

S=A3:1/150 單位:cm

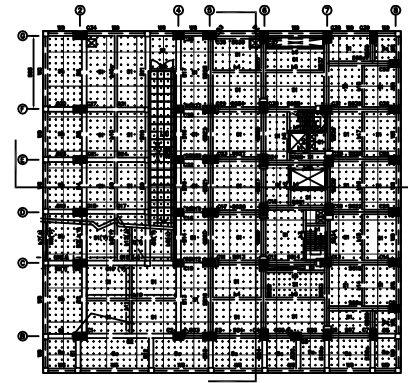


- ② 夾板(1.5cm夾板)
- 格柵(6X6cm角材)@45cm
- 貫材(6X6cm角材)@90cm
- 可調鋼管@90X90cm
- ④ 夾板(1.5cm夾板)
- 格柵(6X6cm角材)@30cm
- 貫材(6X6cm角材)@45cm
- 可調鋼管X2@30X90cm
- ⑤ 夾板(1.5cm夾板)
- 格柵(6X6cm角材)@30cm
- 貫材(6X6cm角材)@40cm
- 可調鋼管@80X30cm
- 施工架X1層X2架@30cm
- ⑥ 夾板(1.5cm夾板)
- 格柵(6X6cm角材)@40cm
- 貫材(6X6cm角材)@90cm
- 可調鋼管@80X90cm
- 施工架X1層@90cm
- ⑦ 夾板(1.5cm夾板)
- 格柵(6X6cm角材)@40cm
- 貫材(6X6cm角材)@90cm
- 可調鋼管@80X90cm
- 施工架X3層@90cm
- ⑧ 夾板(1.5cm夾板)
- 格柵(6X6cm角材)@40cm
- 貫材(6X6cm角材)@90cm
- 可調鋼管@80X90cm
- 施工架X1層@90cm

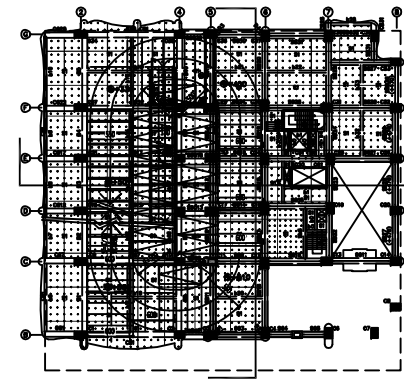
業務編號 JOB NO.	圖號 DRAWING NO.	張數 SHEET NO.	工程名稱 PROJECT	新北市板橋區新都段21地號等12筆土地集合住宅新建工程	源利工程股份有限公司	繪圖 DRAWN	核對 REVIEWED
	T1-05		圖名 DRAWING TITLE	筏基層~2F(含車道)模板支撐可調鋼管配置縱向剖面圖	電話: 02-2563-9136 傳真: 02-2561-3994 地址: 台北市中山區南京東路二段96號	設計 DESIGNED	技師 technician



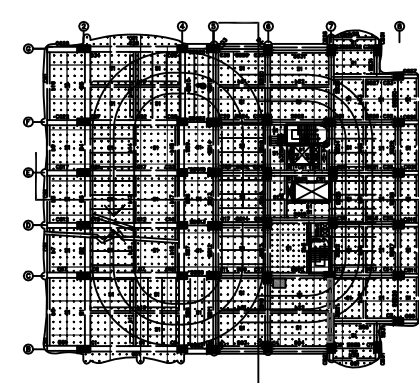
(筏基層 S=1/750 單位:cm)



(B1F S=1/750 單位:cm)



(1F S=1/750 單位:cm)



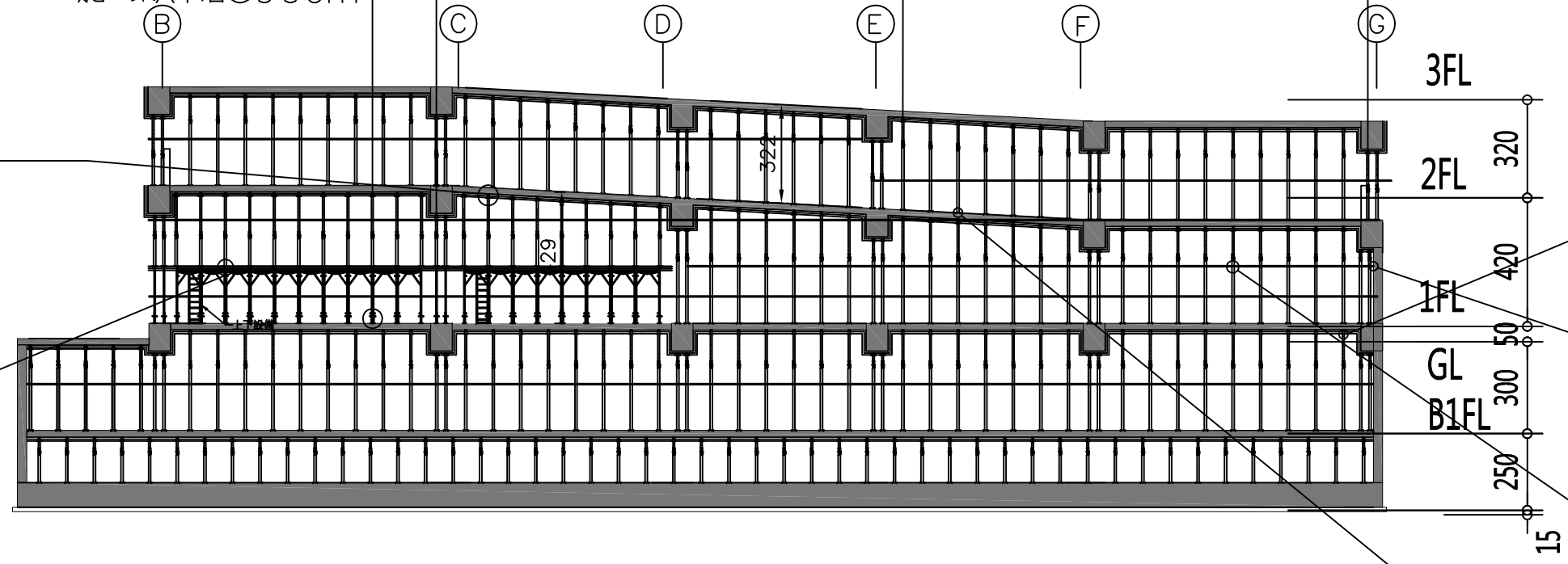
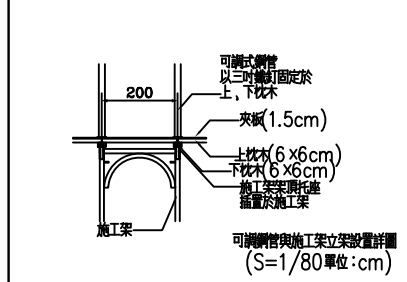
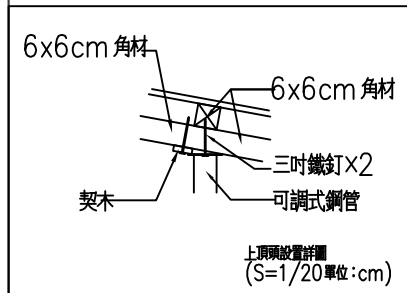
(2F S=1/750 單位:cm)

夾板(1.5cm 夾板)
 格栅(6X6cm 角材)@40cm
 貫材(6X6cm 角材)@90cm
 可調鋼管@80X90cm
 施工架X1層@90cm

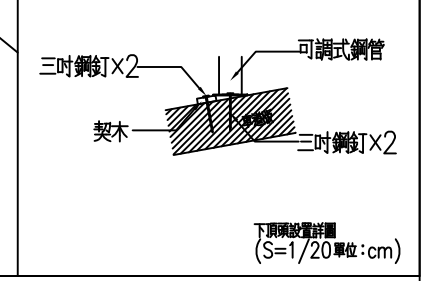
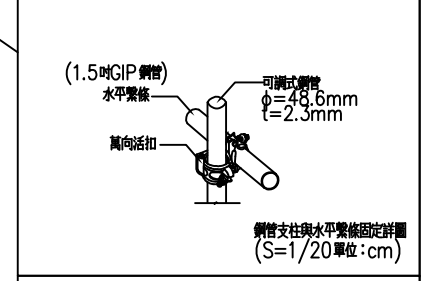
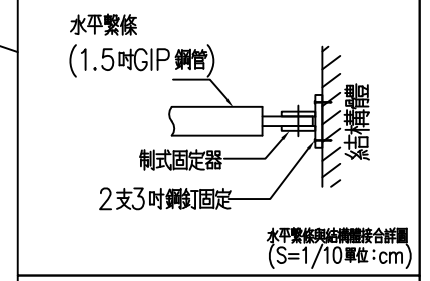
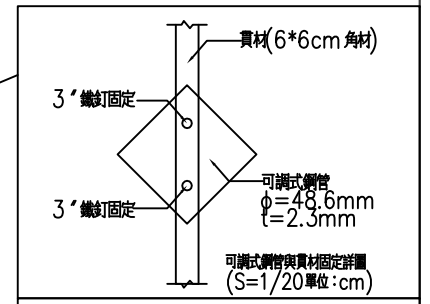
夾板(1.5cm 夾板)
 格栅(6X6cm 角材)@30cm
 貫材(6X6cm 角材)@40cm
 可調鋼管@80X30cm
 施工架X1層X2架@30cm

夾板(1.5cm 夾板)
 格栅(6X6cm 角材)@45cm
 貫材(6X6cm 角材)@90cm
 可調鋼管@90X90cm

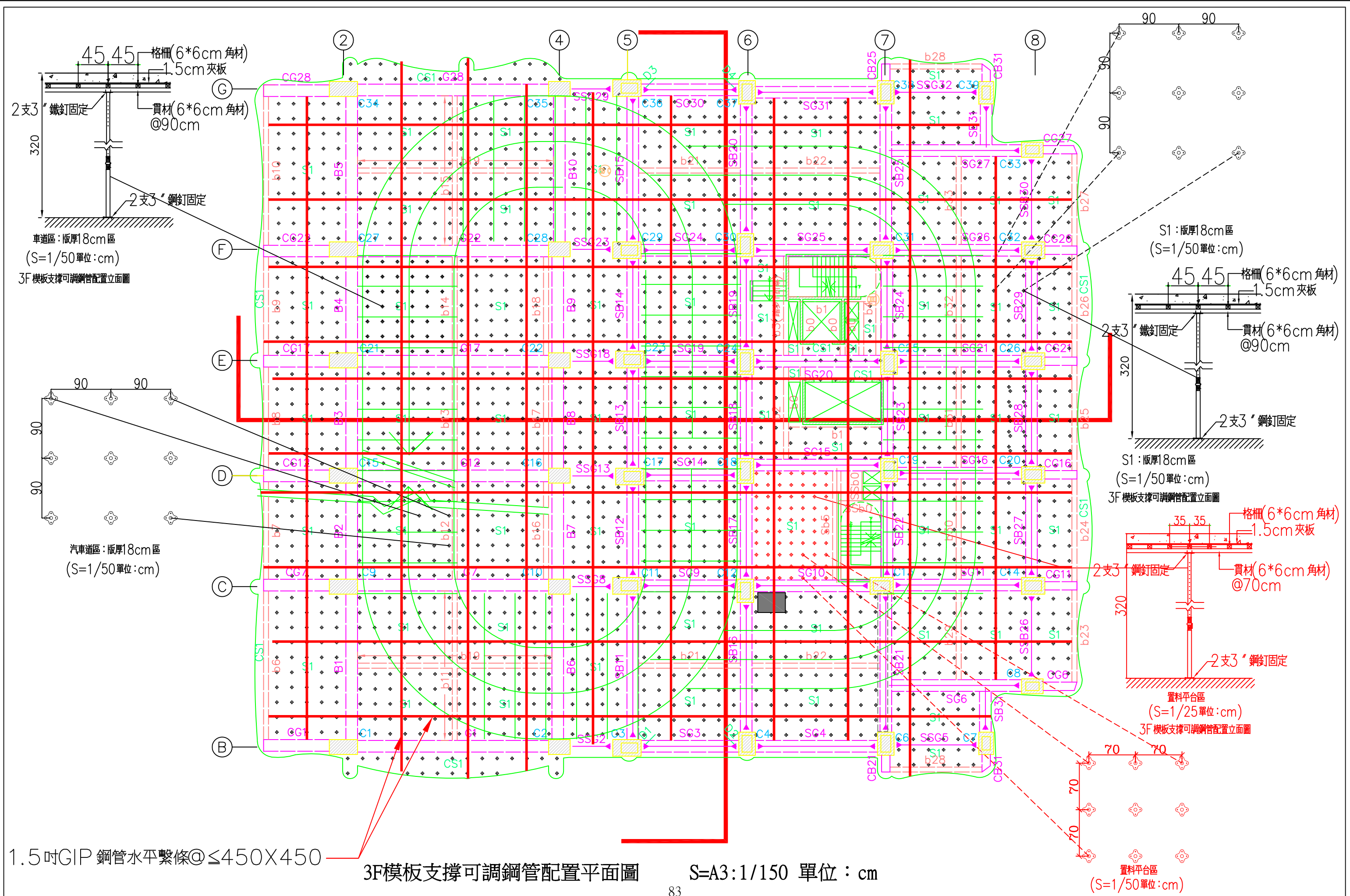
夾板(1.5cm 夾板)
 格栅(6X6cm 角材)@30cm
 貫材(6X6cm 角材)@45cm
 可調鋼管X2@30X90cm



筏基層~2F(含車道)模板支撐可調鋼管配置橫向剖面圖 S=A3:1/150 單位:cm



業務編號 JOB NO.	圖號 DRAWING NO.	張數 SHEET NO.	工程名稱 PROJECT	源利工程股份有限公司	繪圖 DRAWN	核對 REVIEWED
T1-06			新台北市板橋區新都段21地號等12筆土地集合住宅新建工程	地址: 台北市中山區南京東路二段96號 電話: 02-2563-9136 傳真: 02-2561-3994 TEL: 02-2563-9136 FAX: 02-2561-3994	設計 DESIGNED	技師 technician
圖名 DRAWING TITLE			筏基層~2F(含車道)模板支撐可調鋼管配置橫向剖面圖			



1.5吋GIP 鋼管水平繫條@≤450X450

3F模板支撐可調鋼管配置平面圖

S=A3:1/150 單位: cm

T1-07	工程名稱 PROJECT	新北市板橋區新都會21地號等12筆土地集合住宅新建工程	源利工程股份有限公司 電話: 02-2563-9136 傳真: 02-2561-3994 地址: 台北市中山區南京東路二段96號 電話: 02-2563-9136 傳真: 02-2561-3994	繪圖 DRAWN	核對 REVIEWED
	圖名 DRAWING TITLE	3F 模板支撐可調鋼管配置圖		設計 DESIGNED	