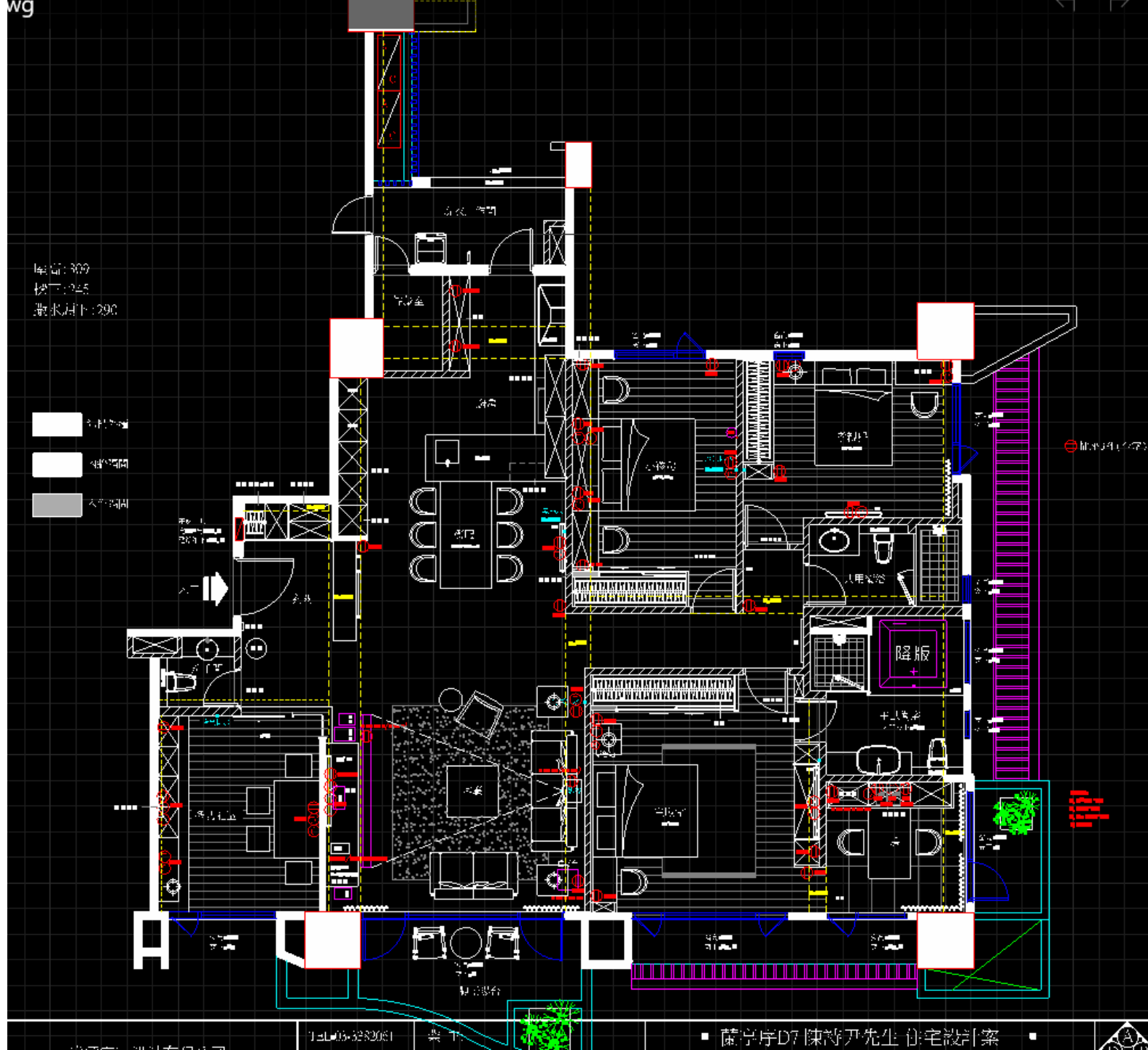


竹北 室內裝修 需求溝通

現狀

- 主陽台向西南
- 有基本現有基本裝潢/冷氣
- 屋內現沒有任何傢俱
- 預計11月中/後交屋
- 7樓
- 3房+1和室+1書房(主臥內)
- 室內51坪
- 客廳陽台*1+主臥陽台*1
- 工作陽台*1
- 2.5衛



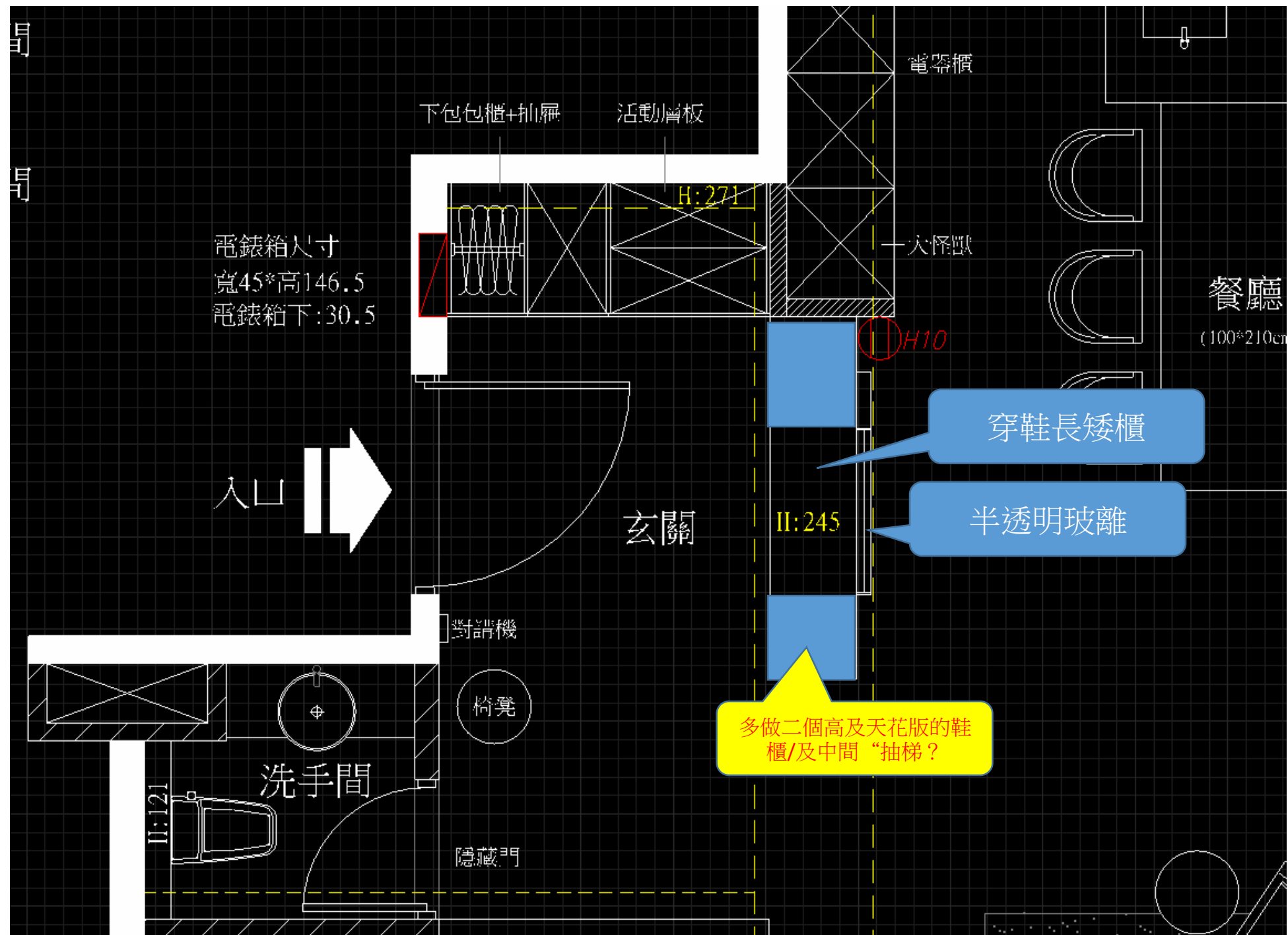
人員 需求

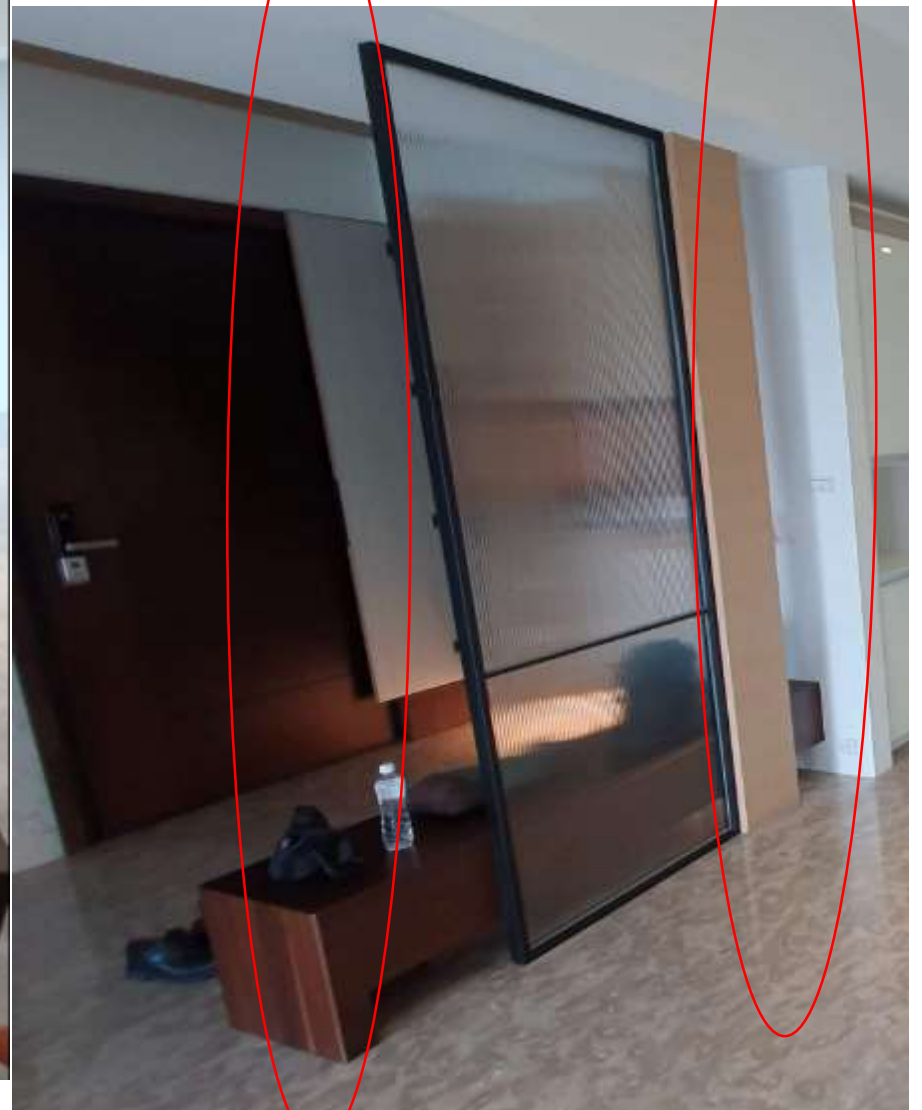
- 小孩3歲(女) 8歲(男) -
 - 預計會在小孩房放上下舖 可以一起看書及睡覺
 - 下舖 queen size , 上舖單人加大
 - 2-3年內小孩會想要分房睡 , 女孩移出
- 父母親不定時短住1-2週-會先住孝親房

增加櫃子

- 玄關鞋/收納櫃補滿到天花版
- 和室電視櫃補滿成書櫃/置物櫃
- 主臥補滿衣櫃
- 客廳沙發背後收納+層櫃
- 餐櫃
- 孝親房書桌+書櫃/收納櫃

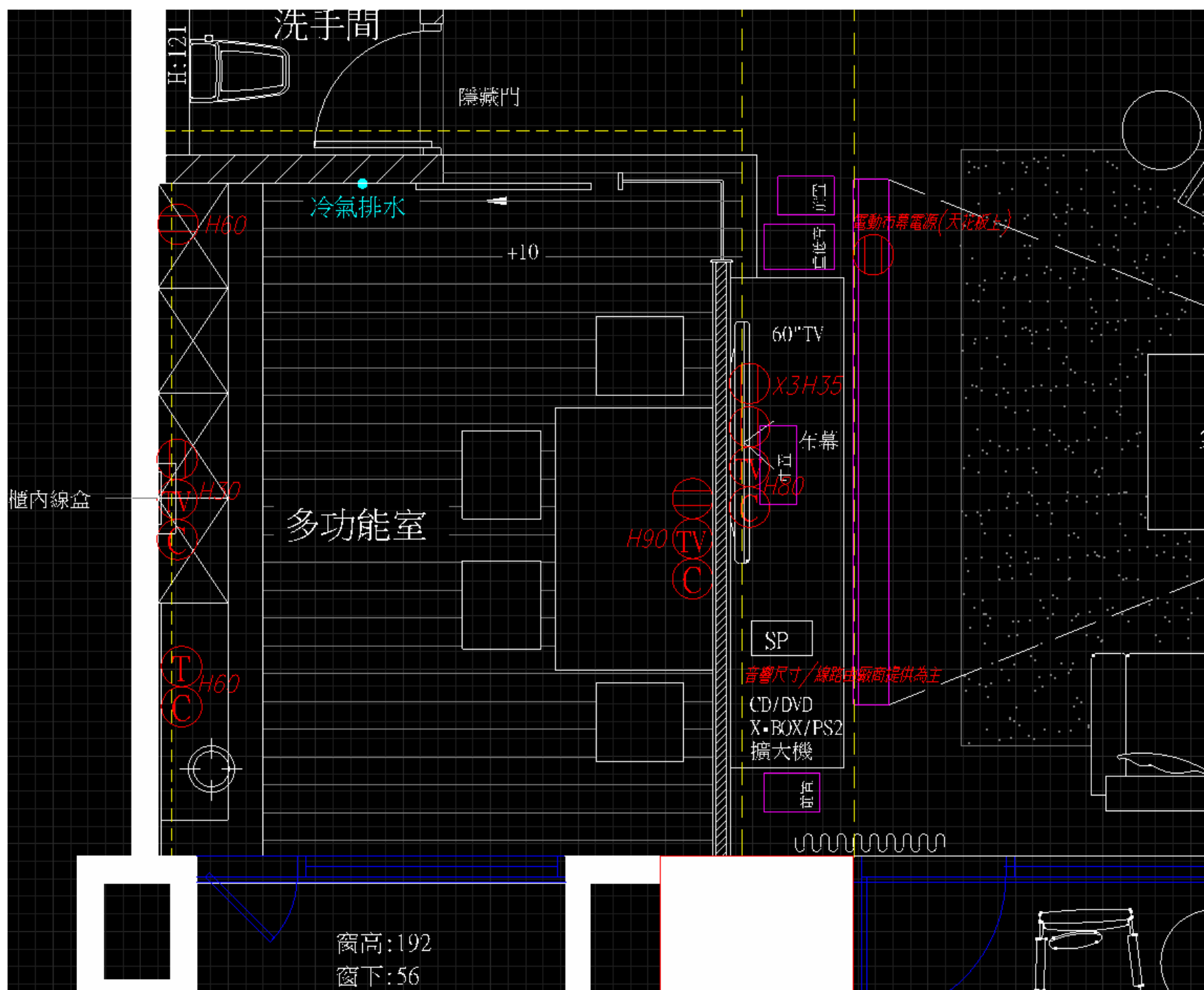
玄關





和室

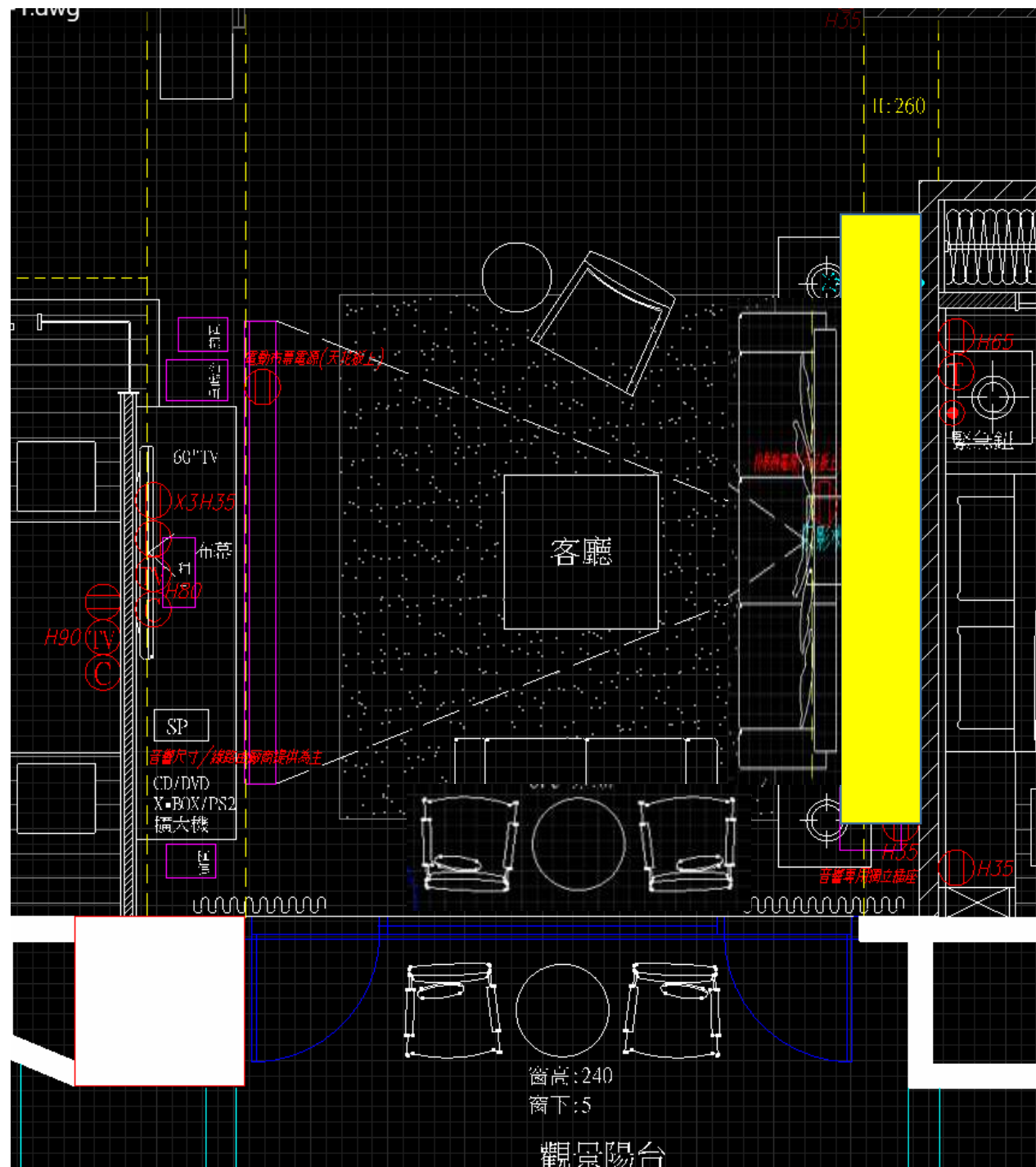
- 增加簾子
- 短期客房：
 - 增加活動沙發床
- 電視櫃補滿變書櫃





客廳

- 沙發前移，增加沙發後面長櫃 or 書櫃
- 希望可設計有上先式or 側拉式(往走道)深櫃在沙發後的，剛好放大行李箱



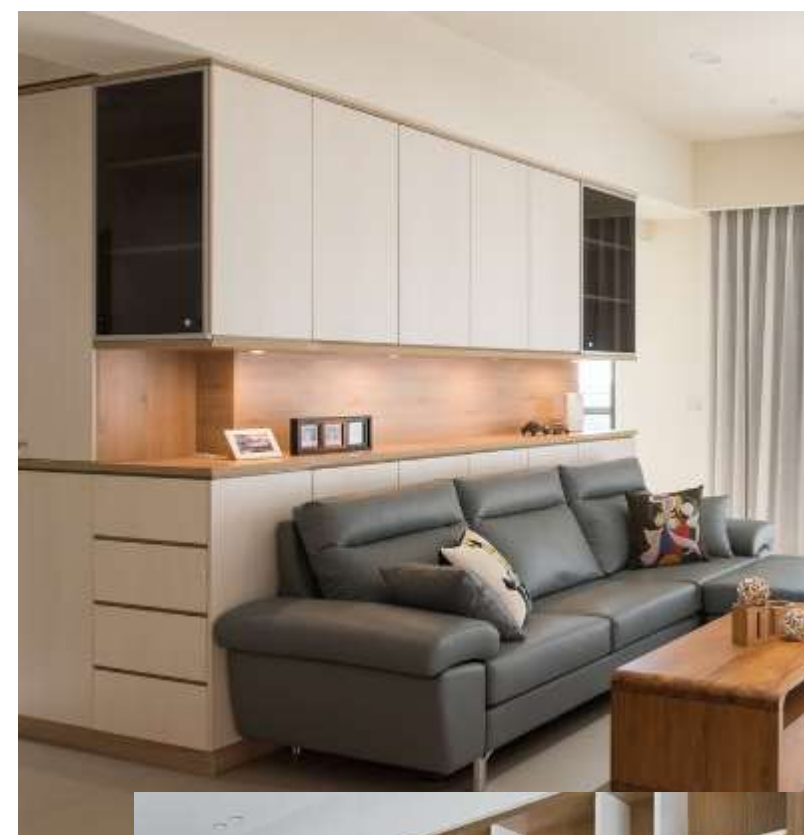


客廳沙發前推

(1)後面加 沙發背櫃 上開 放行李箱，上方做書/櫃子or 展示櫃, 沙發後面剛好有小平台可以置杯/小盆花or 手機

or

(2)整面推拉櫃



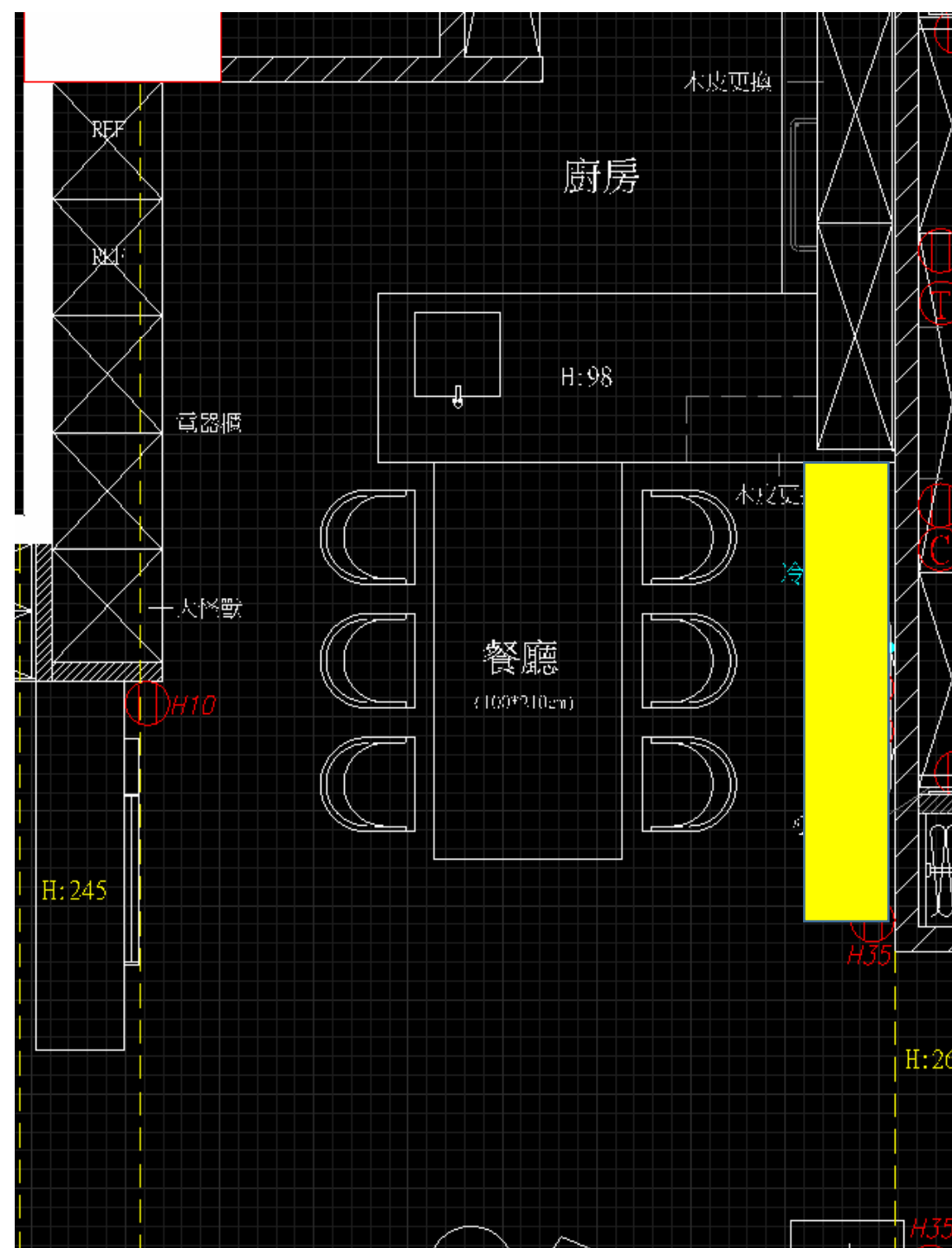


推拉門式 沙發背櫃



廚房/餐廳

- 增加收納餐櫃



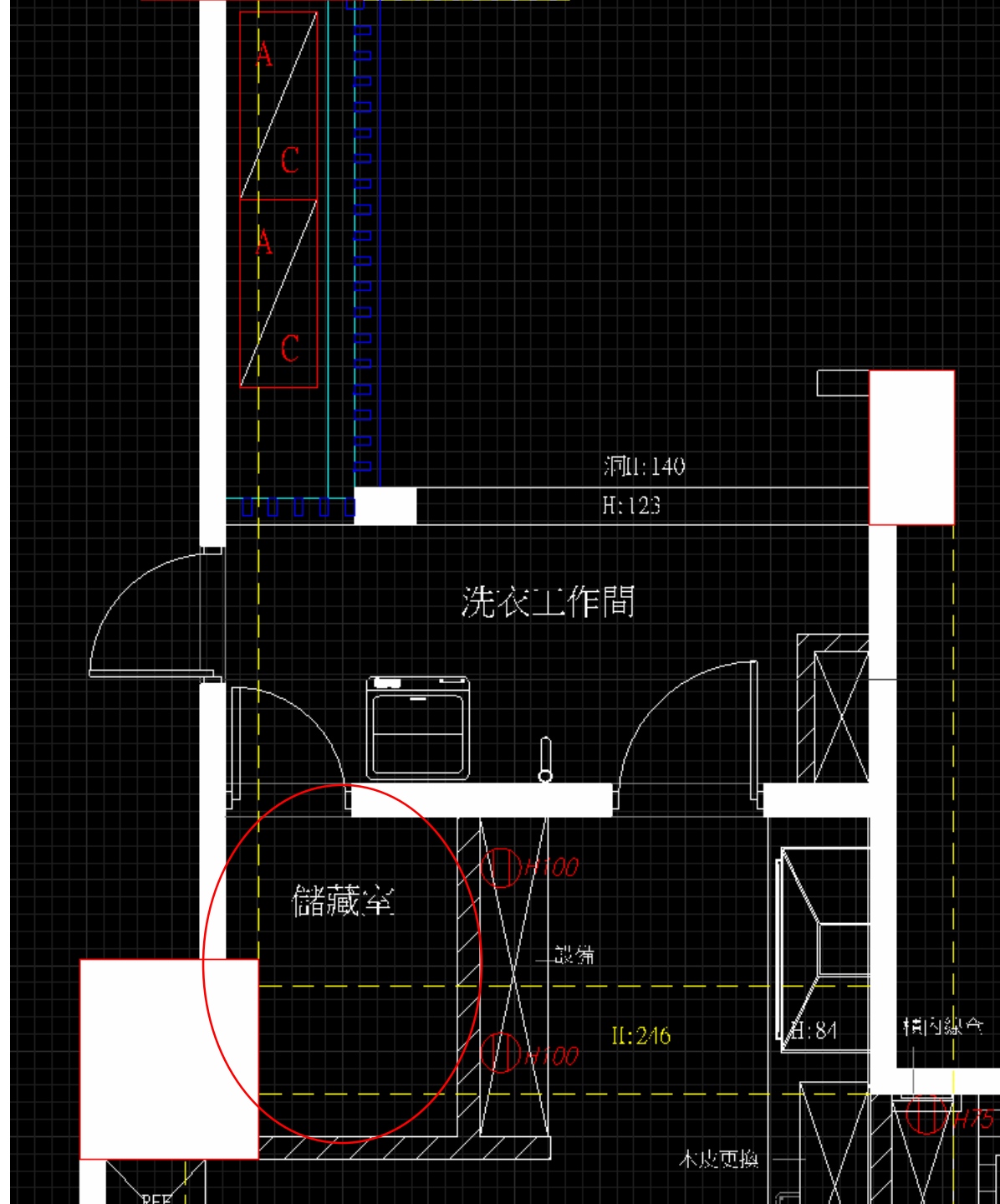


把櫃子做滿？

餐櫃

廚房/後陽台

- 現有一個6層黑色角鋼架 (180*60*45cm) 可以移進儲物室
- 另外需再做一些層架在儲物室
- Dyson充電架 (後陽台or 和室/餐櫃/設計一個長櫃收納與充電?)

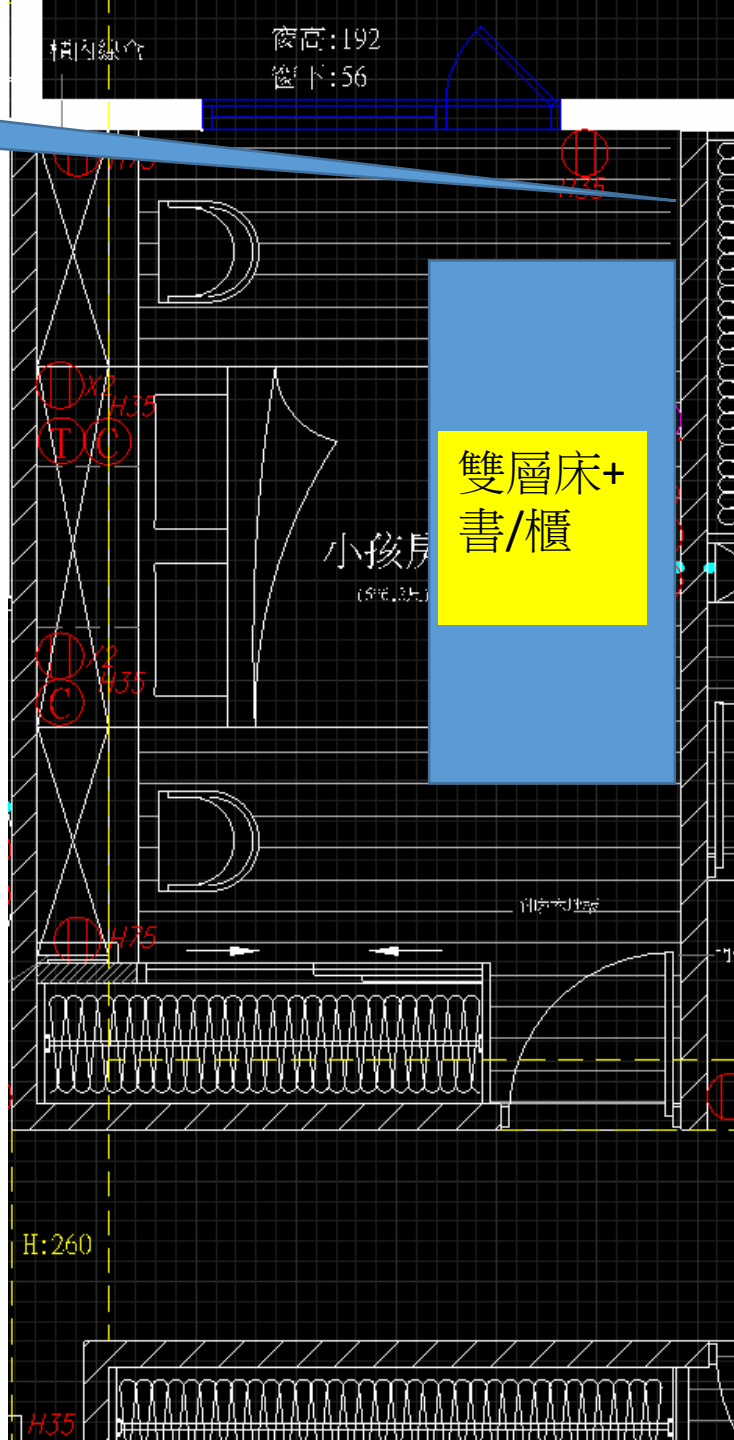




小孩房

- 小孩房 上下床(單人加大 or 下層queen size)
- 小孩房，換壁紙變中性色 (現有為粉紅色)

現有玻離畫版







CQ7A-E高低床

商品尺寸 (長寬高 單位m)

1.2*1.9 : 2.54*1.27*1.77

1.5*1.9 : 2.54*1.57*1.77

抽屜內空 : 0.52*0.31*0.12

溫馨提示 : 梯櫃可左右安裝。

此產品是全實木產品。

下圖為3D效果圖，產品以實物為準。

床墊厚度推薦 : 0.05m

適用床墊

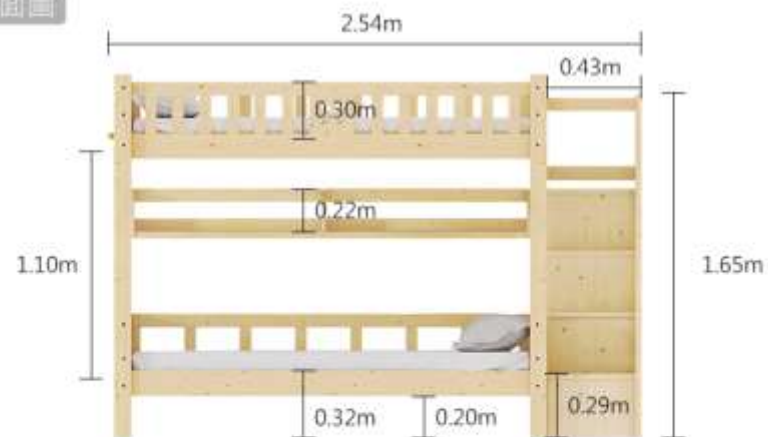
1.2米上床床墊規格 : 0.9*1.9

1.2米下床床墊規格 : 1.2*1.9

1.5米上床床墊規格 : 1.2*1.9

1.5米下床床墊規格 : 1.5*1.9

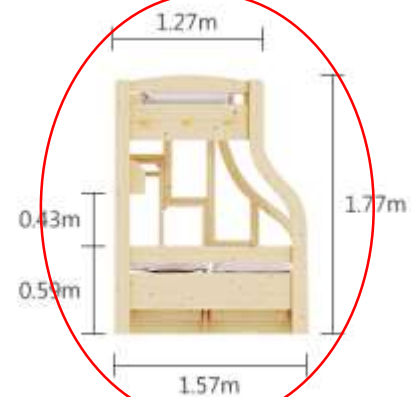
正面圖



1.2*1.9m

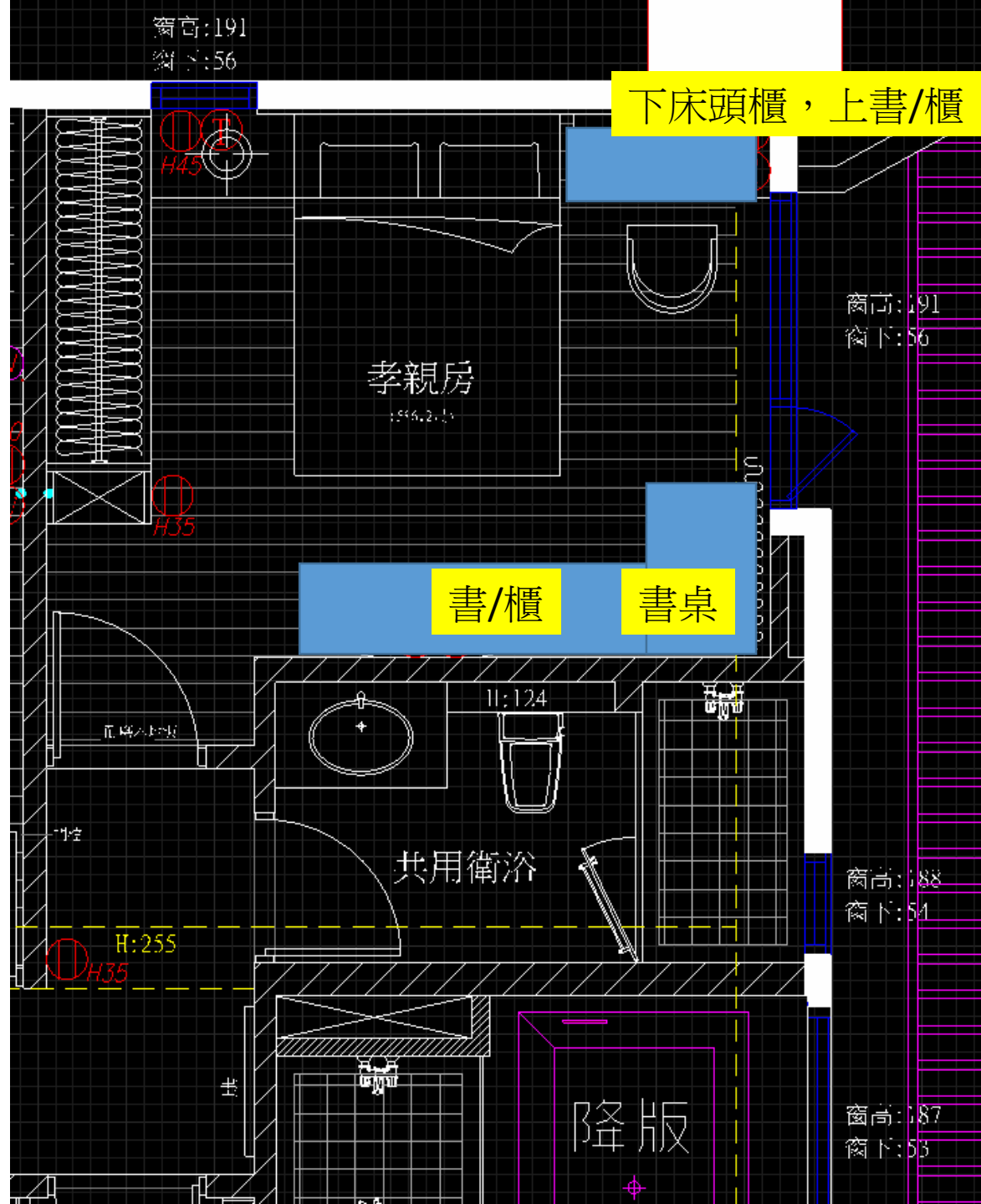


1.5*1.9m



孝親房

- 書桌
- 收納/書櫃
- 圖片內現有白色桌子為化妝台，
- 有點淺跟小，想直接下面做床頭
- 置櫃，上面做櫃子
- 另外把書櫃/書桌移至窗邊角落







設計家

詹皓室內裝修設計

100

100

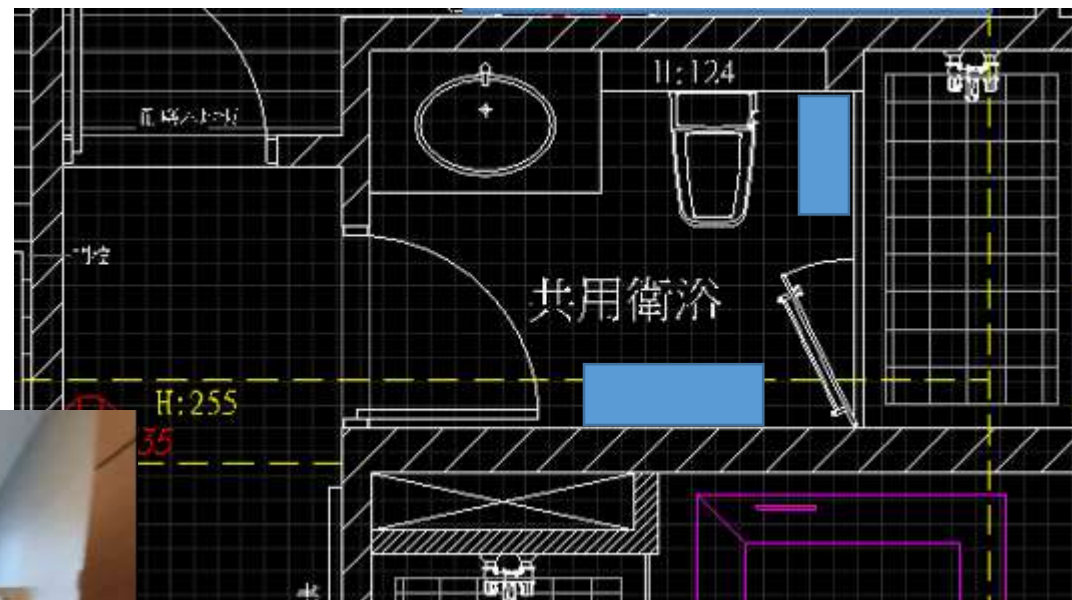
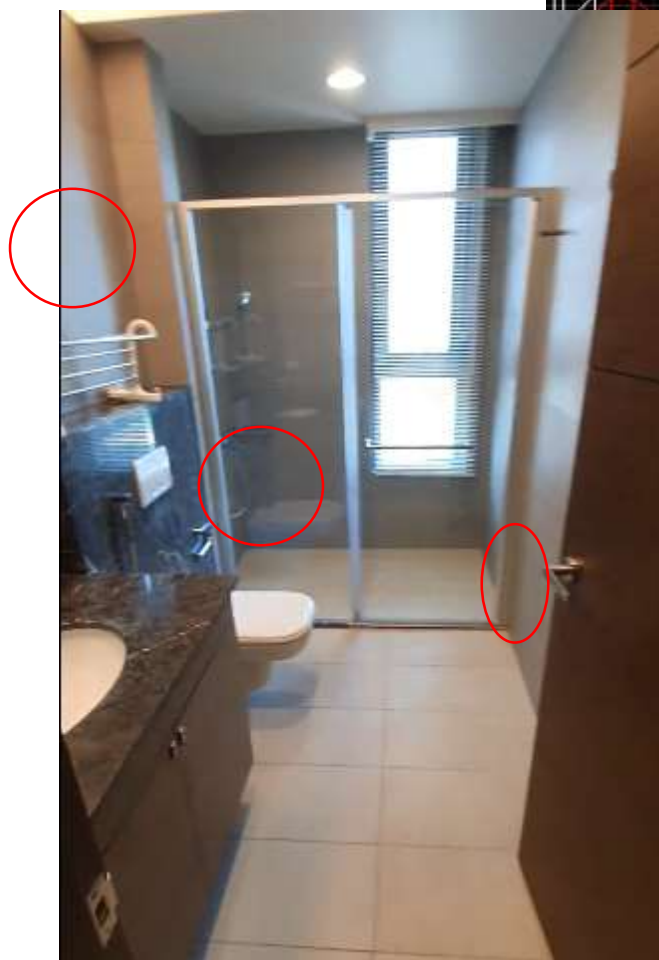
設計家

原辰室內設計



共用衛浴

- 壁掛/浴室淺櫃？
- 浴室內三角離地不鏽鋼架
- 毛巾架
- 浴巾架



[illegible]

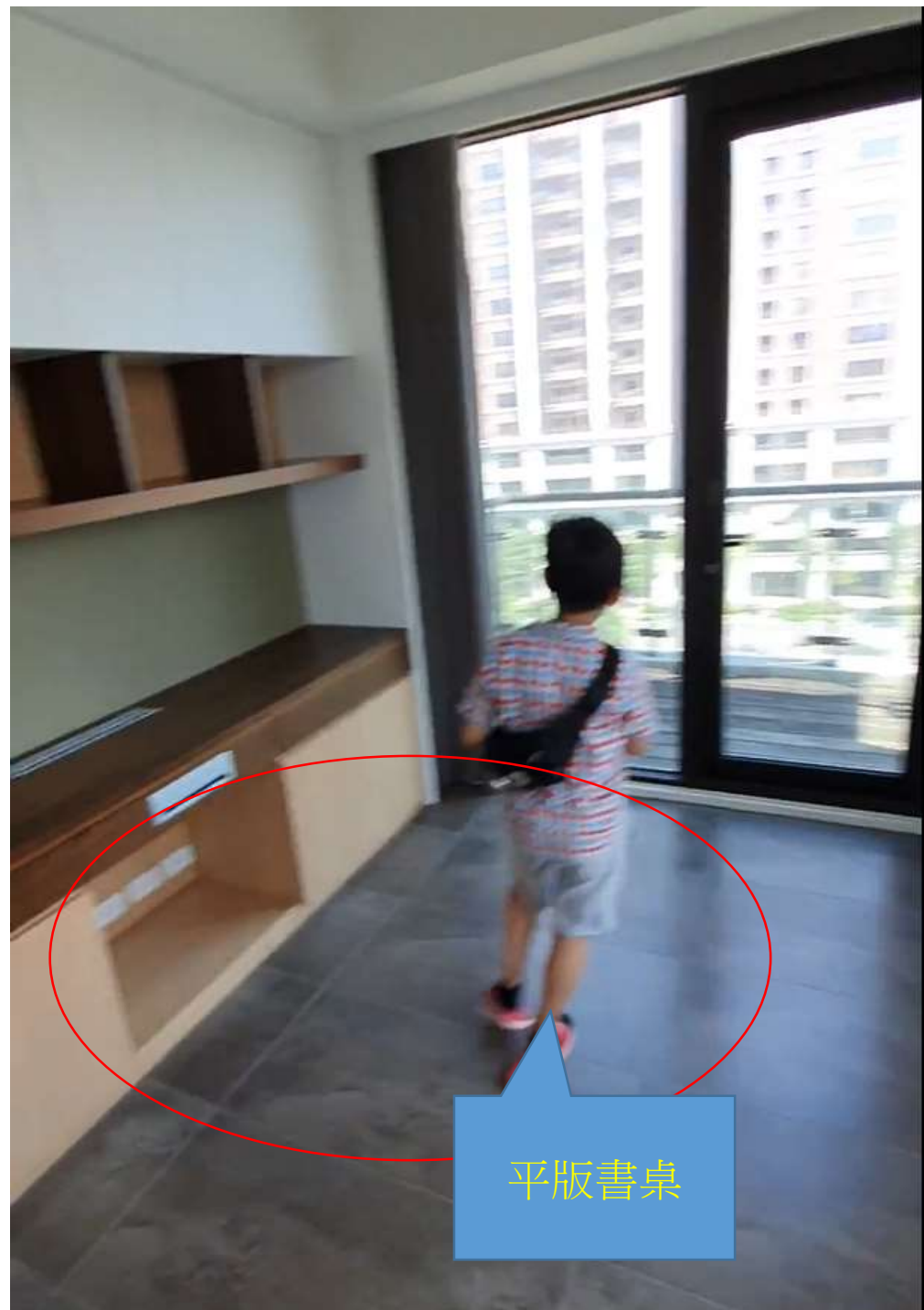


填滿
掛衣
櫃



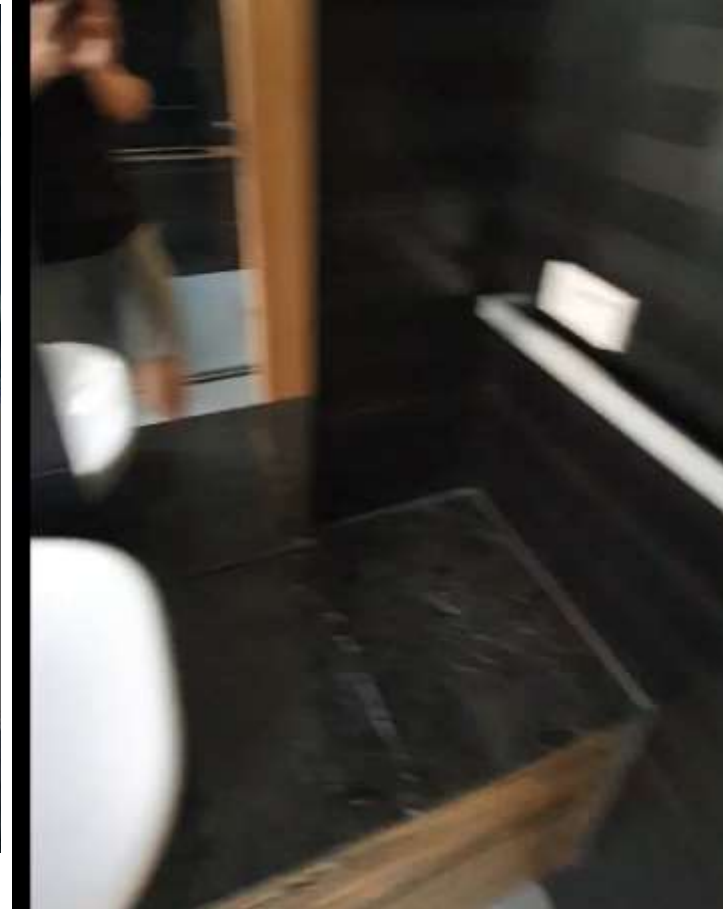


折疊拉門



平版書桌

主臥衛浴



- 壁掛/浴室淺櫃？
- 浴室內三角離地不鏽鋼架
- 毛巾架
- 浴巾架

其他 預計增加傢俱

- 客廳 沙發
 - 3-4人*1 (280-300cm?)
 - 陽台邊1+1中小型可轉式，中間有小茶几
 - 與餐廳中間一個有腳几的獨立可躺下座位
- 主/ 客/ 床架
- 遮光簾 (木棍式的) 補足現有房間/和式百葉遮光性不足
- 餐桌 (200cm*90or 100cm)
- 烘衣機
-